



Nuestras Soluciones

Con calidad de imagen superior y un software de imágenes intuitivo, el sistema de imágenes ExamVue digital, ofrece un acceso a imágenes rápido garantizando un flujo de trabajo sencillo y fluido.

El sistema Examvue viene equipado con un amplio conjunto de herramientas veterinarias acordes a su práctica. Es un sistema con dosis de radiación baja especialmente diseñado pensando en sus pacientes.

Combo JPI ExamVue



ExamVue Cableado
17"x17"



Estación de
trabajo PC



LAN PACS



Software de
adquisición
ExamVue Duo



Modalidad de
trabajo DICOM

Actualización opcional



ExamVue 14"x17"
Inalámbrico



Estación de
trabajo portátil



Cloud PACS

Programa 5-5-5

Nuestro programa de garantía es inigualable. Contáctenos hoy, ¡nuestros agentes estarán encantados de encontrar una solución diagnóstica perfecta para usted! JPI Healthcare Solutions es líder mundial en software de radiología y calidad diagnóstica.

- ▶ **5 años de GARANTÍA POR CAÍDA**
- ▶ **5 años GARANTÍA DE PANELES**
- ▶ **5 años de SOPORTE DE SOFTWARE REMOTO**





Detectores de panel plano ExamVue

- ▶ Funciona con todos los generadores de rayos-x, sin importar la antigüedad
- ▶ Se instala directamente en la bandeja de casete de su mesa existente
- ▶ Imágenes nítidas y fáciles de leer
- ▶ Tecnología de depósito directo de cesio
 - Menor exposición del paciente y de la tecnología
 - Grandes imágenes con animales más grandes
 - No compromete la calidad de la imagen
- ▶ Detección automática de exposición
 - No se necesita cableado en el generador



Cableado de 17" x 17"

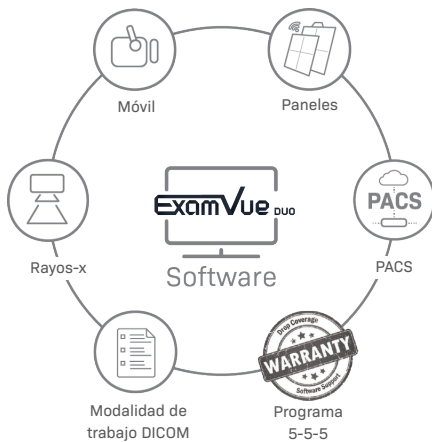
- ▶ Nunca deje su bandeja.
- ▶ Quede libre de preocupaciones.
- ▶ Consistencia confiable.

14" x 17" Inalámbrico

- ▶ Use como un casete
- ▶ Batería de larga duración
- ▶ Transmisión de datos rápida
- ▶ Conexión Wi-Fi

Software de adquisición ExamVue Duo

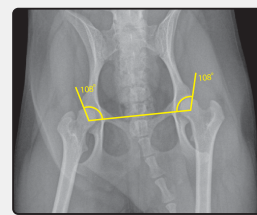
Innovador software fácil de usar con funciones avanzadas de procesamiento de imágenes. Agiliza la adquisición e interpretación de imágenes veterinarias agilizando el diagnóstico. Confiable y conveniente, el software ExamVue Duo se integra a la perfección en cualquier práctica profesional.



El ExamVue PACS viene estandarizado con herramientas de diagnóstico veterinario y se puede ampliar aún más con JPI Cloud PACS. El JPI Cloud PACS amplía el acceso a imágenes desde cualquier lugar donde pueda conectarse a internet y permite compartir fácilmente sus imágenes con médicos y pacientes en cualquier parte del mundo.

Software ExamVue PACS

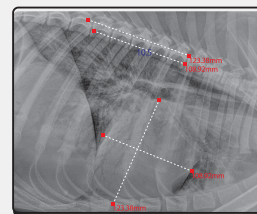
Herramientas veterinarias avanzadas



Norberg Angle

Norberg Angle

El ángulo de Norberg se utiliza para evaluar displasia de cadera midiendo los ángulos de las caderas para ayudar a diagnosticar la displasia de cadera una medida



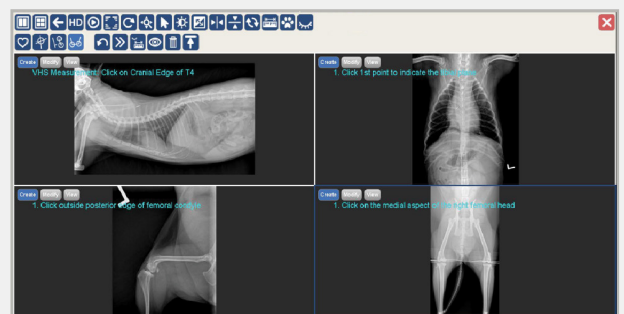
VHS (Vertebral Heart Score)

VHS (Vertebral Heart Score)

El VHS se utiliza para evaluar con precisión el agrandamiento cardíaco de caninos/felinos midiendo el tamaño del corazón y analizándolos.

Herramientas adicionales del Cloud PACS

- ▶ Puntaje cardíaco vertebral
- ▶ Análisis TPLO
- ▶ Análisis de cadera de Norberg
- ▶ Análisis TTA



Diseño **Fácil de Usar** | Flujo de trabajo **Sencillo y Rápido** | Función de **Diagnóstico Ágil**

Contáctenos

3555 Veterans Memorial Hwy, Unit D
Ronkonkoma, NY 11779
sales@jpihealthcare.com
(516) 513-1330 Ext. 3



www.jpihealthcare.com